

ご担当者さま

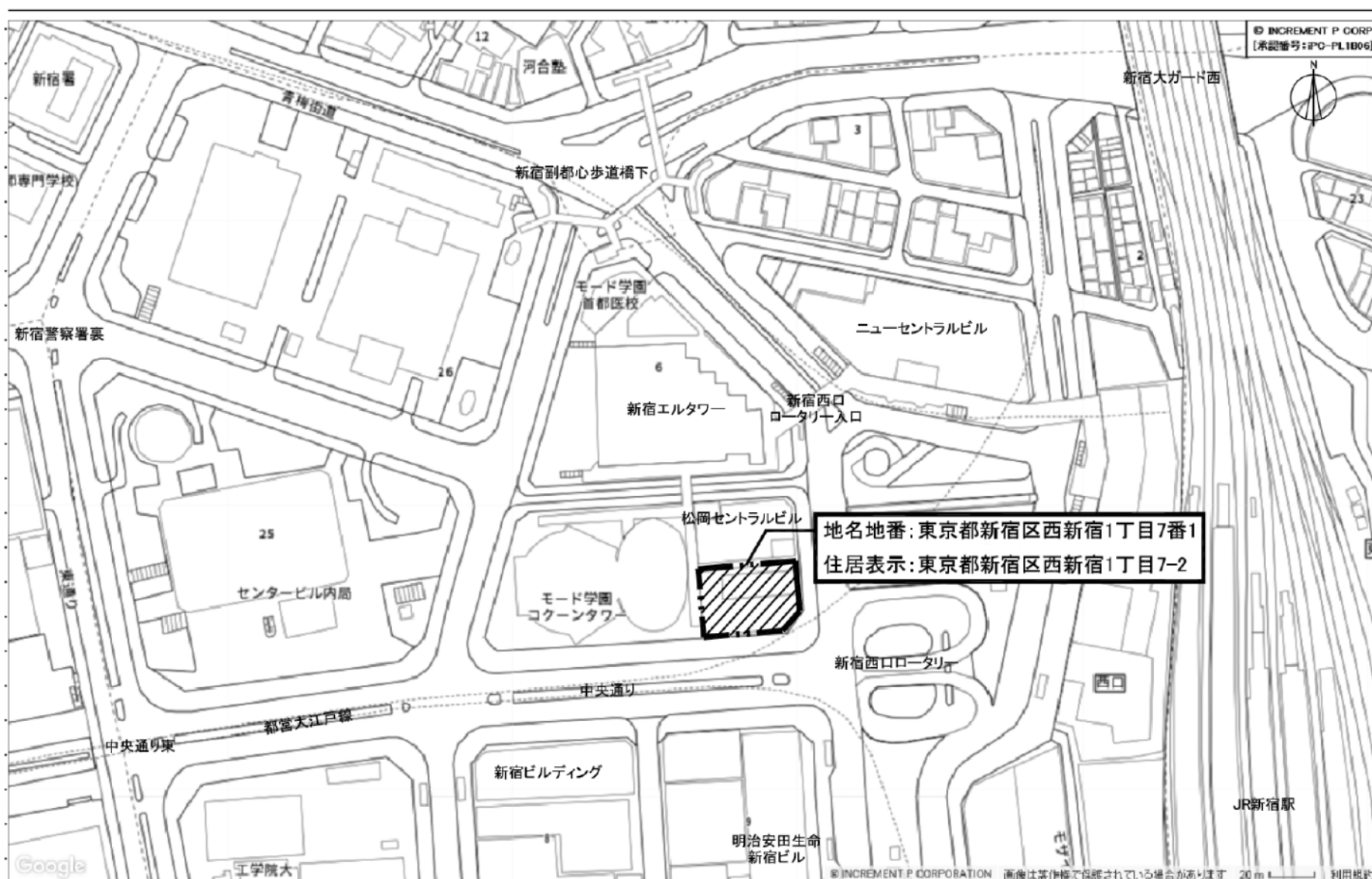
イベントスペースのご提案

「新宿メノウエ」

(新宿西口 スバルビル跡地)

2021年1月14日

Azmacy





物件概要書

SHINJUKU ODAKYU PARK (スバルビル跡地)				取引態様：貸主			
賃料				円	東京都渋谷区神宮前1-19-19-2F UDS株式会社 TEL03-5413-3941		
	所在	住居表示	新宿区西新宿1丁目7-2		地番	新宿区西新宿1丁目7番1	
交通	JR線	山手線、中央線、湘南新宿ライン、埼京線	新宿駅	徒歩約	4分		
	小田急線		新宿駅	徒歩約	4分		
	京王線		新宿駅	徒歩約	4分		
	東京メトロ	丸の内線	新宿西口駅	徒歩約	7分		
	都営地下鉄	大江戸線	都庁前駅	徒歩約	10分		
土地	地積	公簿面積	1,600.9㎡	484.27坪			
		実測面積	㎡	坪			
	地目/権利	地目	宅地	権利			
	接面道路	南側	幅員	41.14m			
建物	家屋番号						
	構造規模						
	延床面積						
	築年月						
	用途						
法令上の制限	都市計画	市街化区域					
	用途地域	商業地域					
	建蔽率	80%					
	容積率	1000%					
	防火指定	防火地域					
	高度地区	-					
その他	西新宿1丁目7地区(地区整備計画区域外)						

備考

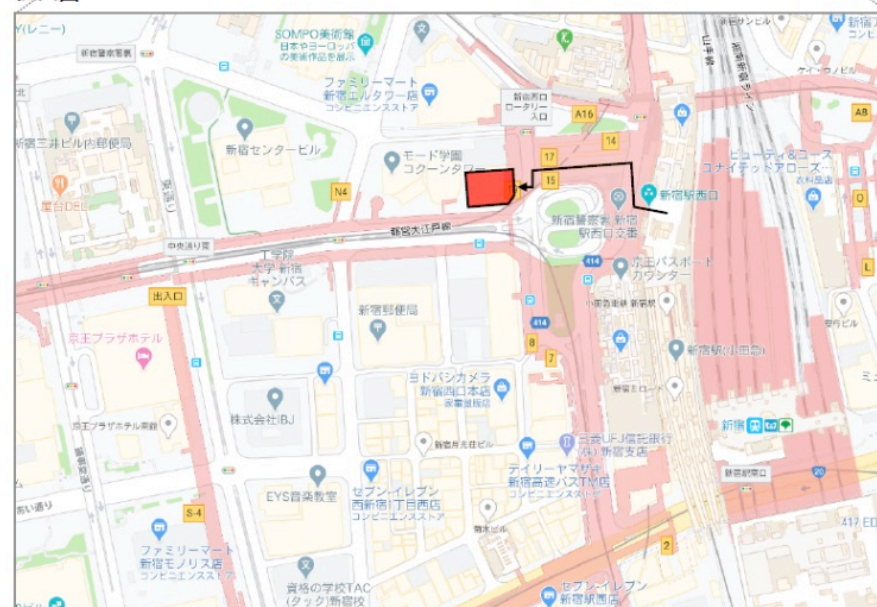
一時使用目的土地賃貸借契約となります。

使用開始可能時期：2021年1月～9月末

現地案内図



拡大図



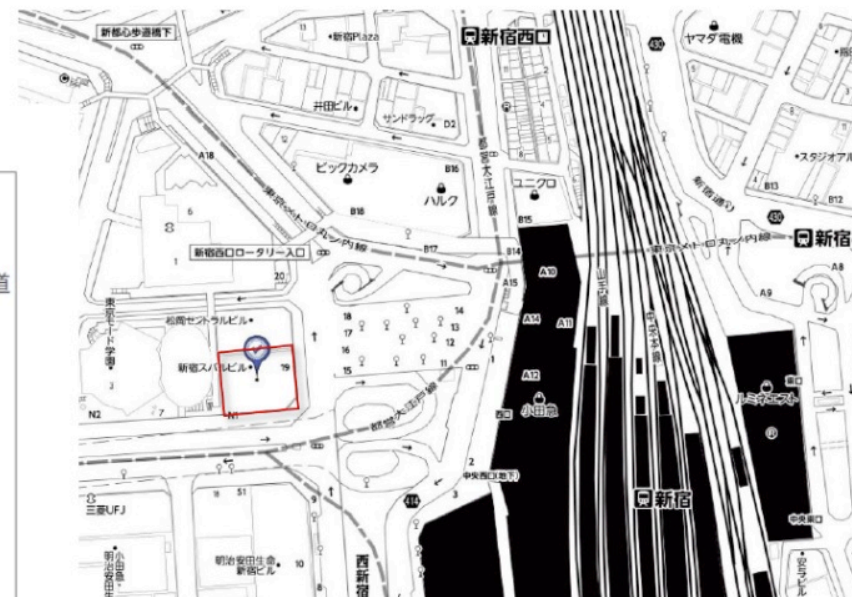
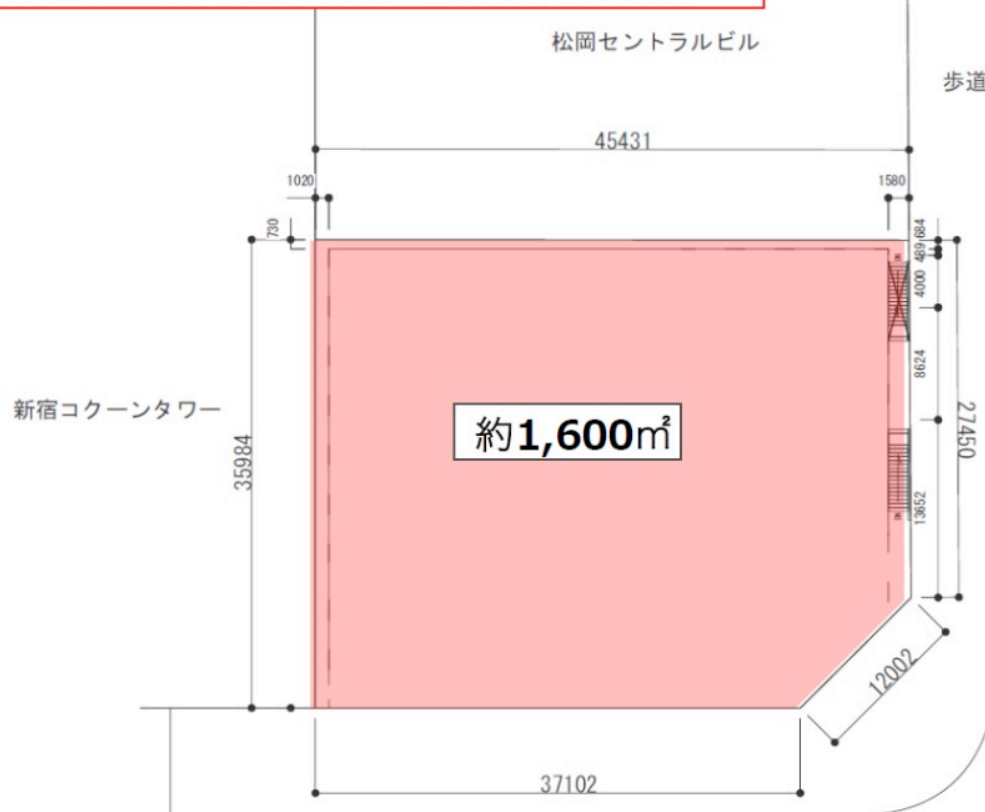


■借地概要(用途：商業地域)

敷地面積：約1600m²(≒455坪)
(≒36m×45m)

借地期間：2021年1月～9月末
※施設整備・撤去期間含む

借地面積：1600m²を分割も可能 ※利用区画は要相談



分割使用も検討いたします、ご相談ください。
※区画については調整となります。

- 2階建てまで可能
- 地面強度 (300Kg/m²) 程度
- 現状更地

メノウプロジェクトは期間9ヶ月を3期に分けて感性をテーマにしたブランディングを実施します。

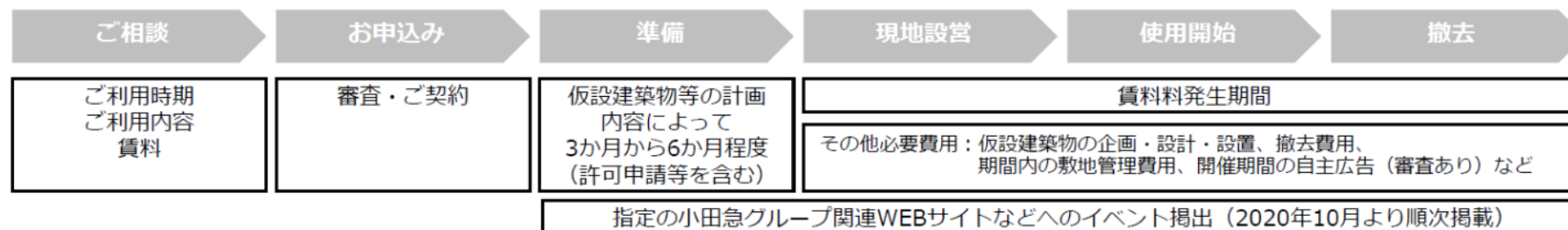
※下記以外の期間設定も柔軟に対応します。

2021年	第一期 1月・2月・3月 ・バレンタインデー ・ホワイトデー	第二期 4月・5月・6月 ・春休み ・ゴールデンウィーク	第三期 7月・8月・9月 ・夏休み ・シルバーウィーク ・オリンピック、パラリンピック
	販売終了		
賃料	G 10,000千円 (税別) /月	G 20,000千円 (税別) /月	G 30,000千円 (税別) /月

備考

- 各期間毎に仮囲い撤去・新設費負担・スペース整備費用負担・期間内敷地内管理費用が必要となります。
- 申込みについては、地権者（小田急電鉄）の事前審査があります。また、決定優先となります。
- ※原則として競合会社：鉄道関係・不動産・金融関係の企業様はNGとなりますので予めご了承ください。
- 基本的に、1カ月以上の長期利用を優先とさせていただきます。短期利用に関しては個別にご相談ください。
- 地盤強度等の関係から、建屋の延べ床面積の調整が発生する可能性があります。

ご利用の流れ



すべての期間で施設整備等にご協力いただけるスポンサー企業も募集しています。

お気軽にご相談ください。

過去には仮設テントを設置し、期間限定の物販イベントや体験型の展示会場として活用した実績があります。
その他の活用イメージとしては、コンテナパーク・店舗展開・飲食会場・コンテンツ会場などの用途が考えられます。



ラグビーW杯2019メガストア

2019年8月22日～11月20日

参考来場者数

平日：約1,500人/日、土日祝：約10,000人～20,000人/日



パラスポーツをデザインしたらこうなる展。 collaborate with CYBER SPORTS

2020年2月29日～3月29日

ラグビーメガストアと同様の来場者数を見込んでいたものの、
コロナウイルスの影響により開催できず中止。

西新宿のまちづくりのパートナーを募集します！

契約可能期間
2021年1月～9月末

2020年
実績
(下北沢)



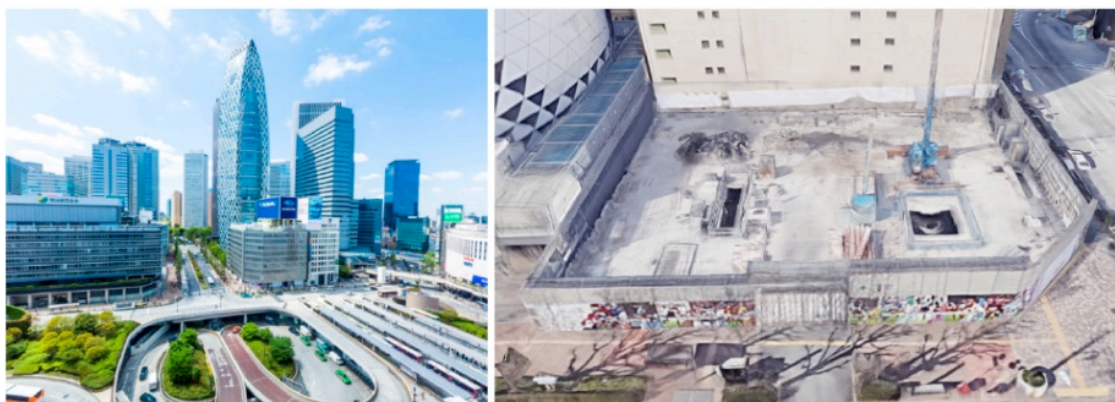
下北沢の暫定利用の事例「下北線路街 空き地」2020年度 グッドデザイン賞受賞

BE YOU.シモキタらしく。
ジブンらしく。

多様性、寛容性、ヒューマンスケールを
下北沢の個性と捉え、「であう」「まじわる」「うまれる」を支援する、
が開発目標にオープン。様々な事業者様が参加しています。



2021年
(西新宿)



スバルビル跡地「SHINJUKU ODAKYU PARK」の暫定利用「メノウエプロジェクト」

ここにしかないあそび場。
「西口広場」が新たに復活！

時間・空間を超えるKANSEIのテーマパークのような広場をつくります。世界と繋がり、世代を超えるコンテンツ作りを支援します。

西新宿の未来のまちづくりにつながるコンテンツを、ここから発信したい。

-テーマ-

KANSEI

「感性」

- ・体験できるもの、五感に訴えかけられるもの
- ・人の感情を動かすもの
- ・時間、空間、人間、の3つの要素について考えられているもの

-大歓迎！-

- ・新しい、面白いチャレンジ
- ・ここにしかないもの
- ・初めての試み、実験



西新宿が期間中にメディアに露出する
ような話題性があることが望ましい

■終わりに

ご不明な点がございましたら、お気軽にご連絡くださいませ。



問い合わせ欄あり

【問い合わせ先】

<https://azmacy.com/>

サイト内の問い合わせまで